


MODIFICATIONS			
Indice Dessiné	Contrôle	Approuvé	Description des modifications
a	22.06.2023/BJJ	22.06.2023/NBS	22.06.2023/GMN Version initiale
b			
c			
d			

ADOPTÉ PAR LE CONSEIL COMMUNAL DE VUADENS
Vuadens, le

Le Syndic : Le Secrétaire :

MISE A L'ENQUETE PUBLIQUE DE 14 JOURS DANS LA FEUILLE OFFICIELLE
No. ... du

Bulle, le ...23.06.2023 L'ingénieur : *[Signature]*



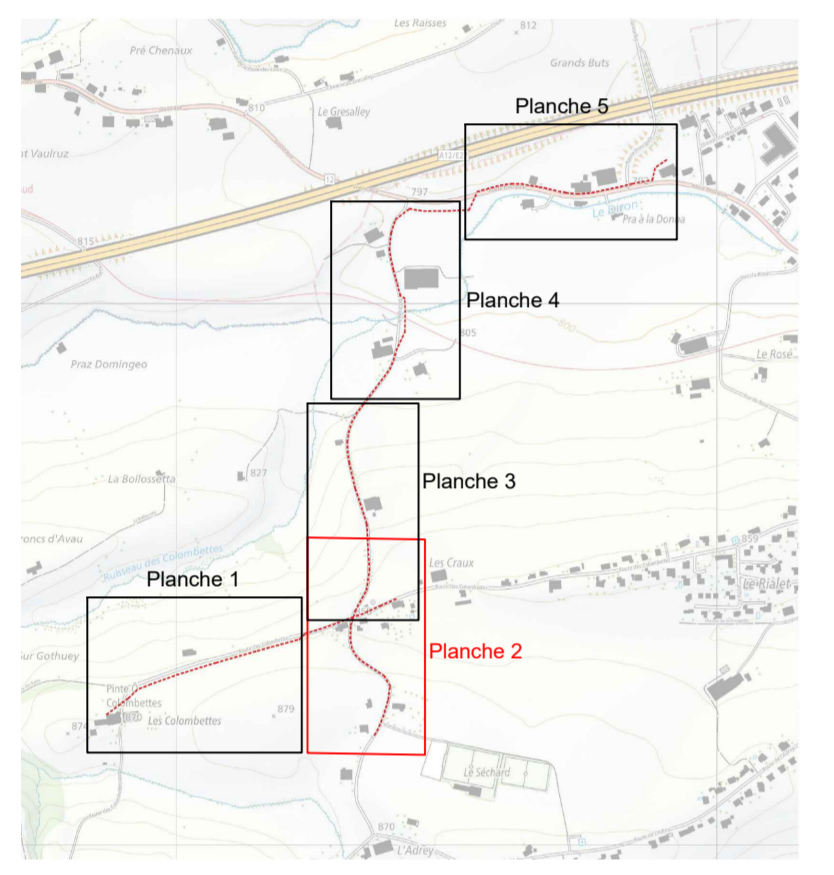
Commune de Vuadens

Mise en séparatif
Colombettes / Craux / Rue de la Chapelle
Plan de situation - Planche 2

MISE A L'ENQUETE	Dessiné	22.06.2023 / JJJ
	Contrôle	22.06.2023 / NBS
Echelle	Approuvé	22.06.2023 / GMN
1:500	Format	891x1050
N° du mandat	Phase	Plan N°
FCH010966.01	33	02

CSD INGENIEURS SA
Chemin des Moresens 63
Case Postale 60
1650 Bulle
www.csd.ch
t +41 26 919 65 70
f +41 26 919 65 79
e bulle@csd.ch

Heading: orgplan\F002\FCH_Environment\FCH10966_01\CD\Phase 33 - 1650\F010966_01_01 - Situation.dwg



- Légende:**
- | | | |
|-------------------------------------------------|-----------------------------------------------|--------------------------------------------|
| Existant: | Collecteur d'eaux usées existant | Châteaux existants |
| | Réseau d'eau potable existant | Grilles-Charnières existantes |
| | Réseau Amiante HS existant | Grilles existantes |
| | Source existante - Tracé incertain | Caniveaux existants |
| | Branchements EP - Tracé incertain | Réseau électrique (Drope E) existant |
| | Réseau GESA existant | Réseau Solaire existant |
| Supposé: | Tracé supposé d'eau claire | Collecteur condamné |
| | Tracé supposé d'eau usées | |
| Projeté: | Réseaux communaux - à la charge de la commune | Conduite d'eau - Tuyau PEG-pression |
| | Collecteur d'eau usées projeté | SURTE11 (8-5) PN 16 |
| | Collecteur d'eau claire projeté | Ø ext. 100mm Ø int. 120 mm |
| | Grille d'eau usées projeté | Sans hydrant projeté |
| | Grille d'eau claire projeté | Zone de couverture B1 projeté |
| Forage dirigé: | FD | Conduite d'eau potable en FD |
| | Collecteur d'eau usées projeté posé en FD | |
| Réseaux privés - à la charge des privés: | Collecteur d'eau usées projeté | Réseaux privés - à la charge de la commune |
| | Collecteur d'eau claire projeté | Collecteur d'eau usées projeté |
| | | Collecteur d'eau claire projeté |
| | | Branchements eau potable projeté |
| Route: | Reflexion de la route | Espace Réserve aux Cours d'Eau: |
| | Nouveaux filtrations des eaux de chaussée | Espace Réserve aux Cours superficiels |
| | | Limites de constructions |