



COMMUNE DE VUADENS

Renouvellement du réseau d'eau potable
Secteur Le Dally

SITUATION

CSDINGENIEURS+
INGÉNIEURS PAR NATURE

AVANT-PROJET

Dessiné 25.05.2022/JUU

Contrôlé NBS

Approuvé NBS

Format A2

Echelle
1:200

N° du mandat

Phase Plan N°

Indice

FR05158.001

31 001

-

CSD INGENIEURS SA
Ch. des Mosseires 63
CH-1630 Bulle
CP 60

t +41 26 919 65 70
f +41 26 919 65 79
e bulle@csd.ch
www.csd.ch

MODIFICATIONS

Indice	Dessiné	Contrôle	Approuvé	Description des modifications
-	18.02.2022/JUU	NBS	NBS	Version initiale
A	25.05.2022/JUU	NBS	NBS	Modification du tracé du forage dirigé
B				

Légende:

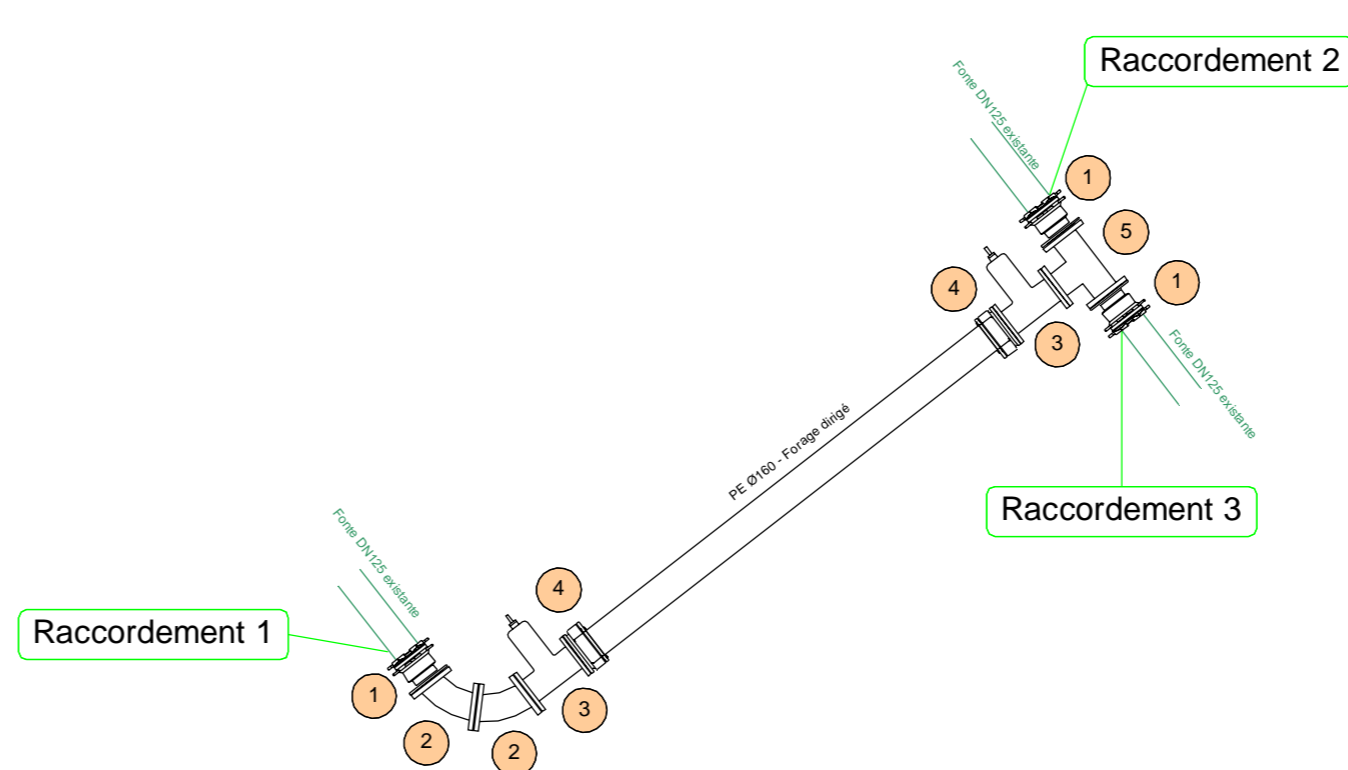
Existant :

- Collecteur d'eaux claires existant
- Collecteur d'eaux usées existant
- Réseau d'eau potable existant
- Réseau d'eau potable à abandonner
- Réseau électrique (Groupe-e) existant
- Réseau télécom (Swisscom) existant
- Réseau gaz (SINEF) existant

Projeté :

- Conduite d'eau - Tuyau Pe-HD pression SDR11 (S-5) PN 16 - Ø ext. 160mm Ø int. 130.8mm
- Cellule de départ/d'arrivée Fosse de raccordement

DETAILS DES RACCORDEMENTS



- 1 GF multijoint 3057 Plus DN 125 (plage de tolérance 132-155mm)
 - 2 Coude fonte à brides, 45°, DN 125, PN 16
 - 3 Robinet vanne fonte à brides, DN 125, PN 16
 - 4 Raccord bride-PE Hawle 7200 DN125 PE 160, PN 16
 - 5 Té fonte à brides DN 125, PN 16
- Projét
— Existant

